

www.kamkiu.com

總公司 HQ:

Kam Kiu Aluminium Products Group Ltd.

: 1 1817
Add: Rm17, 18/F, Concordia Plaza, 1 Science Museum Road,
Tsimshatsui East, Kowloon, Hong Kong
Tel: +852 2302 0808
Fax: +852 2302 0062
Email: info@kamkiu.com



从事生产各种铝
设计制造、合金熔铸、
深加工一体化的专业
正向和4条反向挤压生
6005T6, 2台气滑铸
消费电子产品、汽车、
应用和建筑等领域铝材。
多项国际认证, 包括
ISO9001、IATF16949汽
挪威船级社认证、
CCS中国船级社认证、
体系认证、OHSAS18
体系认证等。





挤压棒材 (锻造专用)
Extruded Rod (For Forging)



仪表台骨架
Dashboard Frame



行李架
Roof Rack



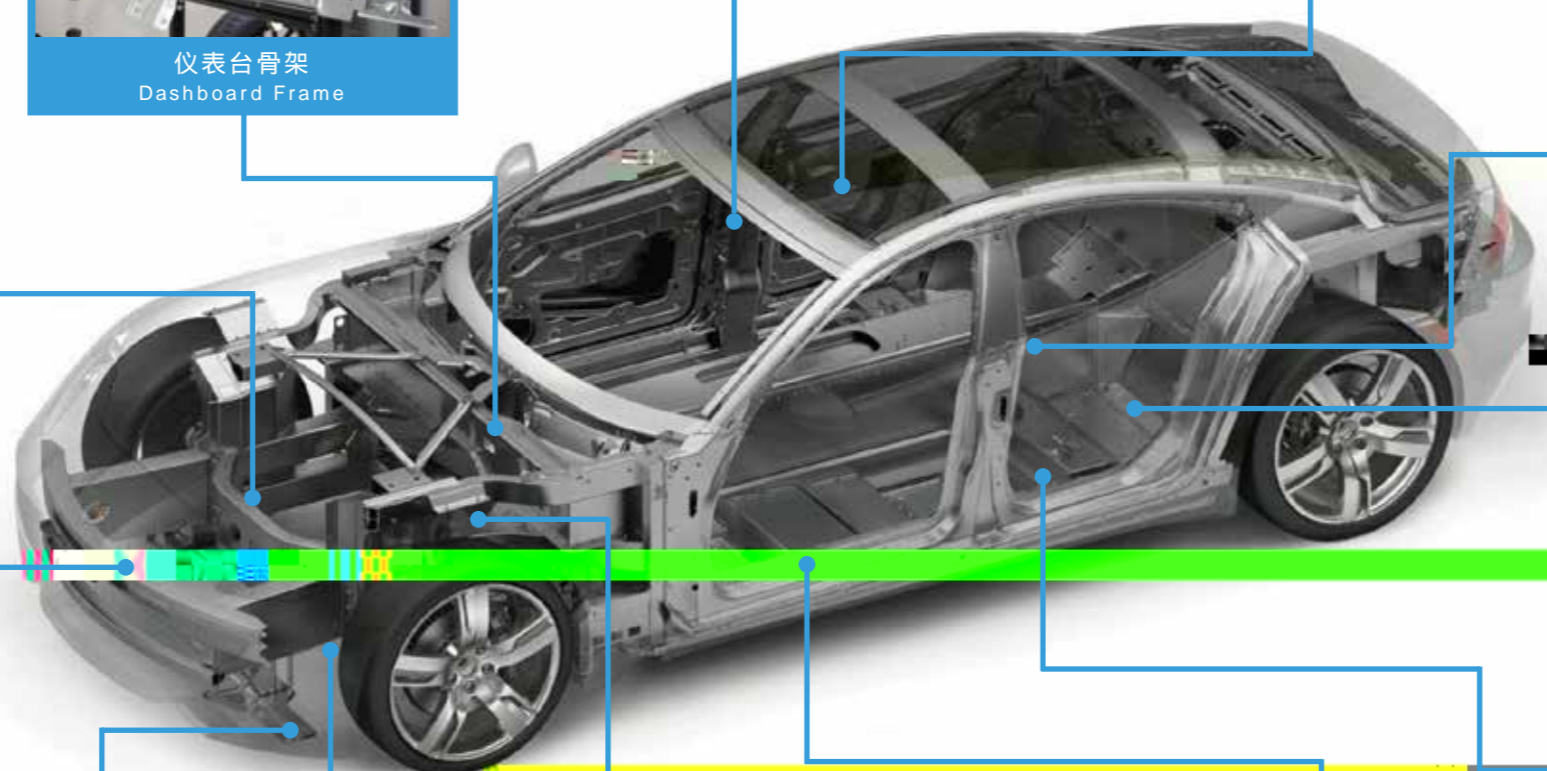
全景天窗滑轨
Panoramic Sunroof Rails



电动车 电机
Electric Motor



衬套 & 支架
Bushing & Bracket



电动车 逆变器
Electric Inverter



保险杠及吸能盒
Bumper with Crash Box



电动车 电池托盘
Battery Tray



纵梁
Longitudinal Beam



副车架
Sub-Frame



转向柱
Steering Column



座椅滑轨
Seat Tracks



金桥配备先进的大小型3轴至5轴CNC加工中心，针对性加工大型并需要复杂加工的汽车零部件。



由多台冲压机组成的冲床加工线，配合先进的冲压模具技术。金桥可快速高效，及更低成本的完成精密汽车零部件加工。



针对市场对于汽车全景天窗的大量需求，金桥配备5条汽车天窗产品生产线。现有弯弧设备能生产普通天窗产品3万套/月，全景天窗产品1.5万套/月。



汽车保险杠作为主要的被动安全部件，于意外发生时对驾乘人员及其他道路使用者的安全至关重要。故此，各大汽车生产商陆续采用高强度合金生产汽车保险杠。金桥配备全进口高强度合金拉弯机，可高效地完成高强度合金的弯弧工序。



金桥汽车零部件厂的自动焊接中心，配备双工位焊接房，全自动机械臂，专用焊接工装夹具，自动焊机，烟雾处理系统，快速检测中心。针对加工特种防撞杠组件产品的计划产能为11000套/月。



通过PMT 光学器件，精确检测铝合金成份。配备单基体和多基体配置，及痕量分析性能，更可完成在线杂质分析。

ThermoFisher
SCIENTIFIC



采用全尺寸水浸探伤方法，超声波经水耦合后进入铝棒，当铝棒内外有夹杂、裂纹等缺陷会引起超声反射，超声仪器将超声反射信号纪录并实时报警。



测量范围: 0-50KN, 0-200KN, 0-100KN



这设备专为公差要求较严格的工业铝型材所设计。采用高分辨率摄像技术来取得型材剖面轮廓的检测，并自动生成报告。

Romdot

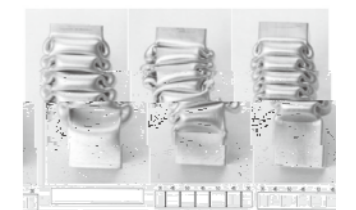


用于多种工业应用：如首件和最终件检测，夹具验证和过程控制等。

HEXAGON
METROLOGY

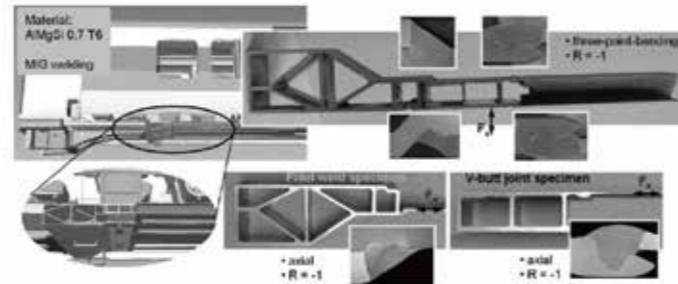
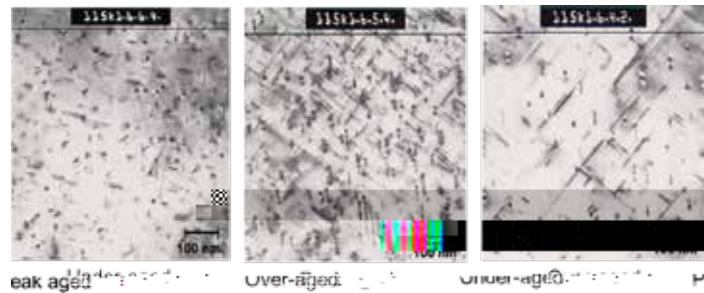
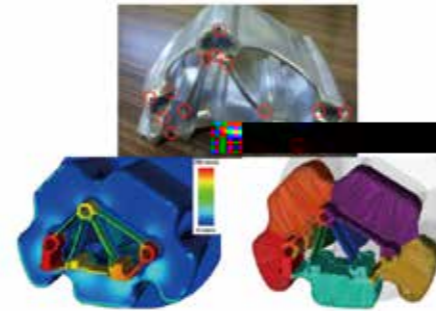


用于铝合金保险杠准静态压溃仿真与试验。



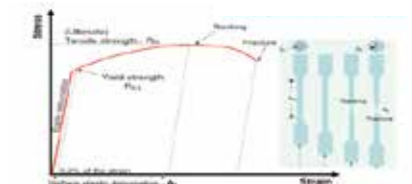
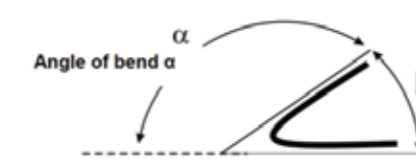
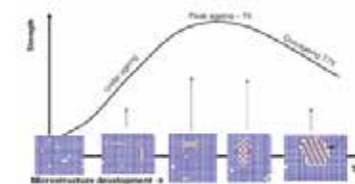
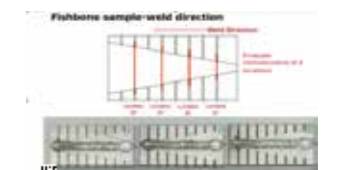
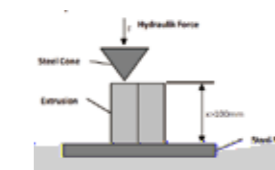
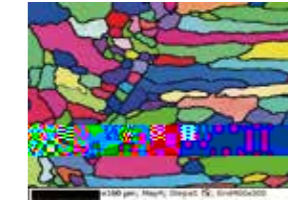
汽车轻量化可有效节约能源消耗, 并减低有害排放对环境造成伤害.
 金桥独立成立研发中心, 积极推动铝合金作为汽车轻量化材料的可持续发展.
 研发课题包括:

- 研发高强度 高延伸率 高韧性 高耐疲劳性能 高焊接性能 高成型性能 高挤压效率 的新型铝合金;
- 研发复杂截面铝型材的设计、仿真和生产;
- 热处理工艺对连接性能碰撞性能的影响;
- 连接工艺对总成性能的影响;
- 铝合金总成 (转向系统、副车架、电池托盘和车身底盘);
- 高强度铝合金型材管材;
- 高碰撞性能总成零部件;
- 成型工艺 (MIG\FSW\液压胀型)

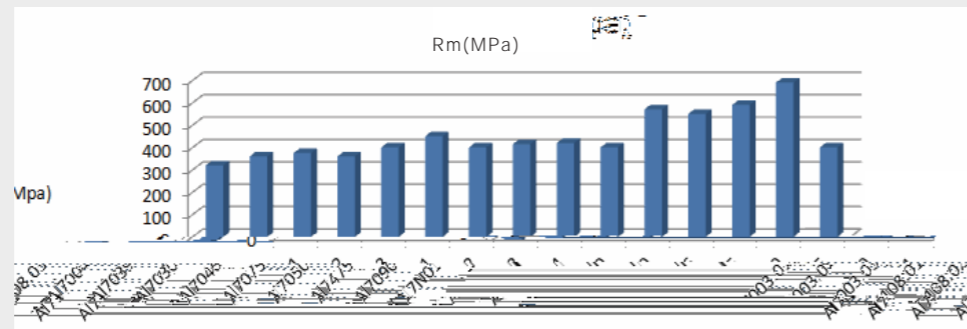
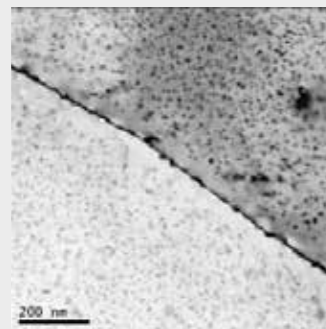


Prototype Shop and Lab Identified equipment:

- CMM
- Ageing simulation oven
- Crush/ductility/expansion test machine
- Upgrade tensile test machine
- Polishing/etching for microscope samples
- Reference material for spectrometer
- SCC and IGC corrosion test
- SEM
- TEM



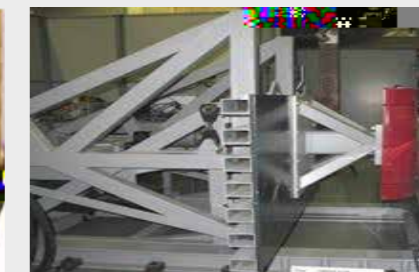
Test	Standard	Result	Result
Crush, GB/T 31467	GB/T 31467	X	
Poller Test	GB/T 31467	X	
Mechanical Shock, z.B.	GB/T 31467	X	(X)
Vibration, Shaker, Fatigue	diverse	(X)	X



Sled car test 30 km/h, Quasistatic tests



Drop tower



Intrusion tests 200kN



Low-Frequency Tests

金桥铝材集团于2016年独立成立“汽车零部件厂”，大力发展汽车轻量化零部件产品。

汽车零部件厂作为金桥铝材集团的“交通轻量化实践中心”，厂内切实执行汽车行业 <IATF16949管理体系>。致力成为集“技术研发”、“产品生产”、“质量管控”、“市场销售”为一体的一站式实践基地。

同时，厂内推行工业自动化及数据可视化管理，生产数据实时显示系统，对接金桥集团的新SAP管理系统。

公司积极开拓新能源汽车产品市场，及开发轻量化新材料，并愿意与各持份者携手共建未来，发展战略同盟，为汽车轻量化的未来贡献我们的力量。

